

Обратный клапан

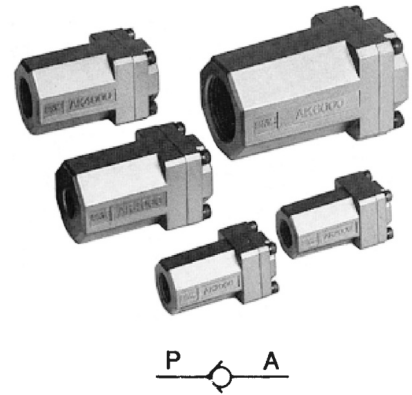
EAK2000-6000

G1/8 ~ G1

Предназначен для беспрепятственного прохождения воздуха в одном направлении и запираания потока в другом.

Технические характеристики

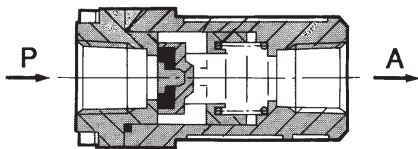
Тип	EAK2000	EAK4000	EAK6000
Среда	Очищенный сжатый воздух с содержанием масла или без него		
Присоединительная резьба	G1/8	G3/8	G3/4
	G1/4	G1/2	G1
Испытательное давление (МПа)	1.5		
Диапазон рабочих давлений (МПа)	0.02 ~ 1		
Давление срабатывания (МПа)	0.01 ~ 0.02		
Диапазон рабочих температур (°C)	-5 ~ 60		
Монтажное положение	произвольное		
Материал*	Корпус	Алюминиевое литьё под давлением	
	Уплотнения	NBR	



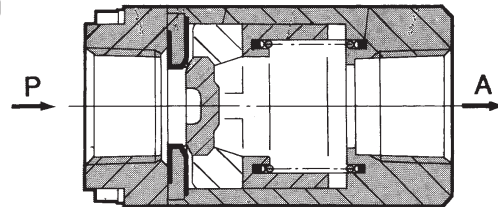
* По запросу: исполнение корпуса из нержавеющей стали с уплотнением из NBR (серия INA-14-47) или из FPM (серия INA-14-85)

Конструкция

EAK2000



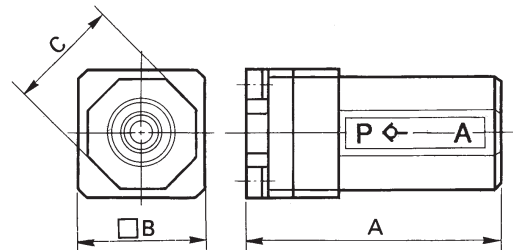
EAK4000/6000



Размеры и данные по заказу

Номер для заказа	Присоединительная резьба	S	A	B	C	Вес (г)
EAK2000-F01	G1/8	25	50	25	22	105
EAK2000-F02	G1/4	27.5	50	25	22	100
EAK4000-F03	G3/8	85	67	36	36	150
EAK4000-F04	G1/2	95	67	36	36	140
EAK6000-F06	G3/4	200	95	50	50	345
EAK6000-F10	G1	230	95	50	50	315

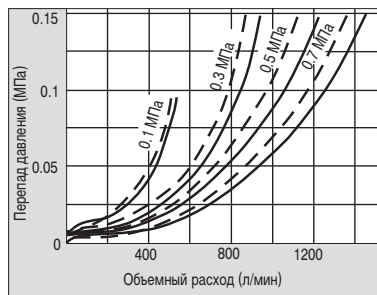
S - эквивалентное сечение (мм²)



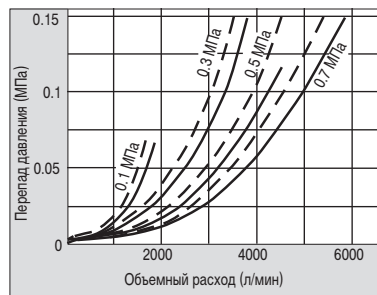
Характеристики расхода

Давление на входе 0.5 МПа

EAK2000 ----- G1/8
EAK2000 ——— G1/4



EAK4000 ----- G3/8
EAK4000 ——— G1/2



EAK6000 ----- G3/4
EAK6000 ——— G1

