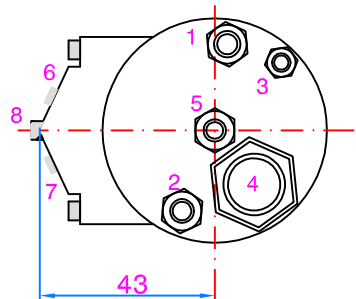
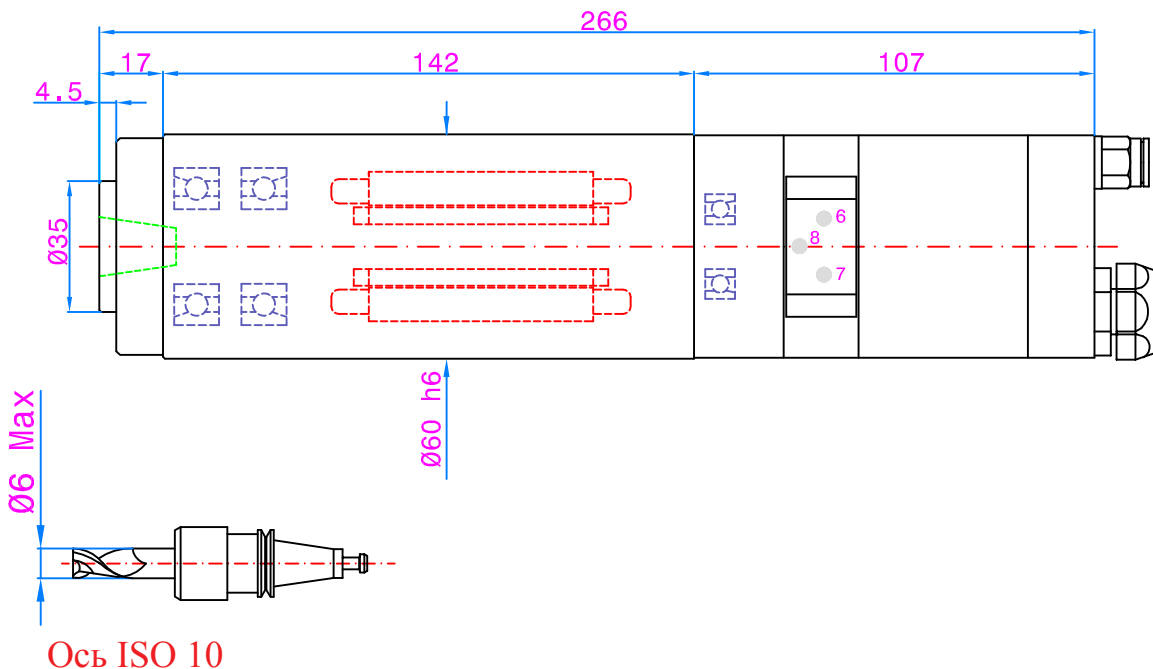


# PS TC-1-SP



Держатели

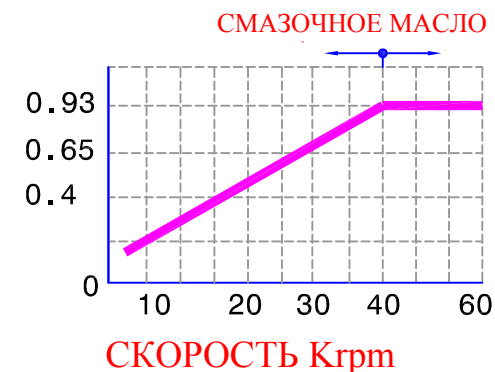


Ось ISO 10

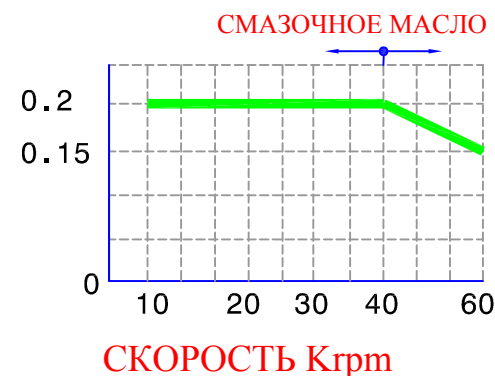
1. Вход системы охлаждения (G 1/8")
2. Выход системы охлаждения (G 1/8")
3. Передний наддув 1/1,5 (M 5)
4. Электрическая связь  
Фаза двигателя - Земление - Датчик NC
5. Воздух на впуске для смены инструмента (G 1/4")
6. S1 - Зажимное устройство
7. S2 - поршень под давлением для фиксации держателя
8. S3 - электрошпиндель не должен быть активирован при вращении вала

- Асинхронный 2-хполюсный двигатель
- Максимальная мощность 0,93 кВт
- Максимальный момент кручения 0,2 Nm
- Натяжение 220 В
- Максимальная сила тока 4,5 А
- Максимальная частота 667 Гц
- Передние гибридные керамические подшипники № 2 Ø 20
- Перманентная смазка подшипников
- Внутренний жидкостный циркулятор
- Автоматическое зажимное устройство
- Производительность охлаждающего аппарата 1100 Ватт
- Масса 6,5 кг

МОЩНОСТЬ kW (S1)



МОМЕНТ КРУЧЕНИЯ Nm (S1)



## Контакты:

ООО "СервоКИП"  
603022, г. Нижний Новгород  
ул.Тимирязева 15  
(831) 433-23-01, 433-04-81  
info@servokip.ru  
www.servokip.ru