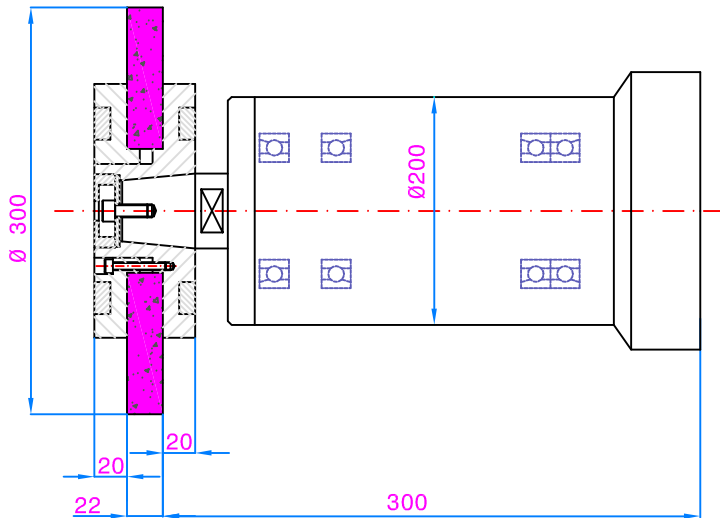
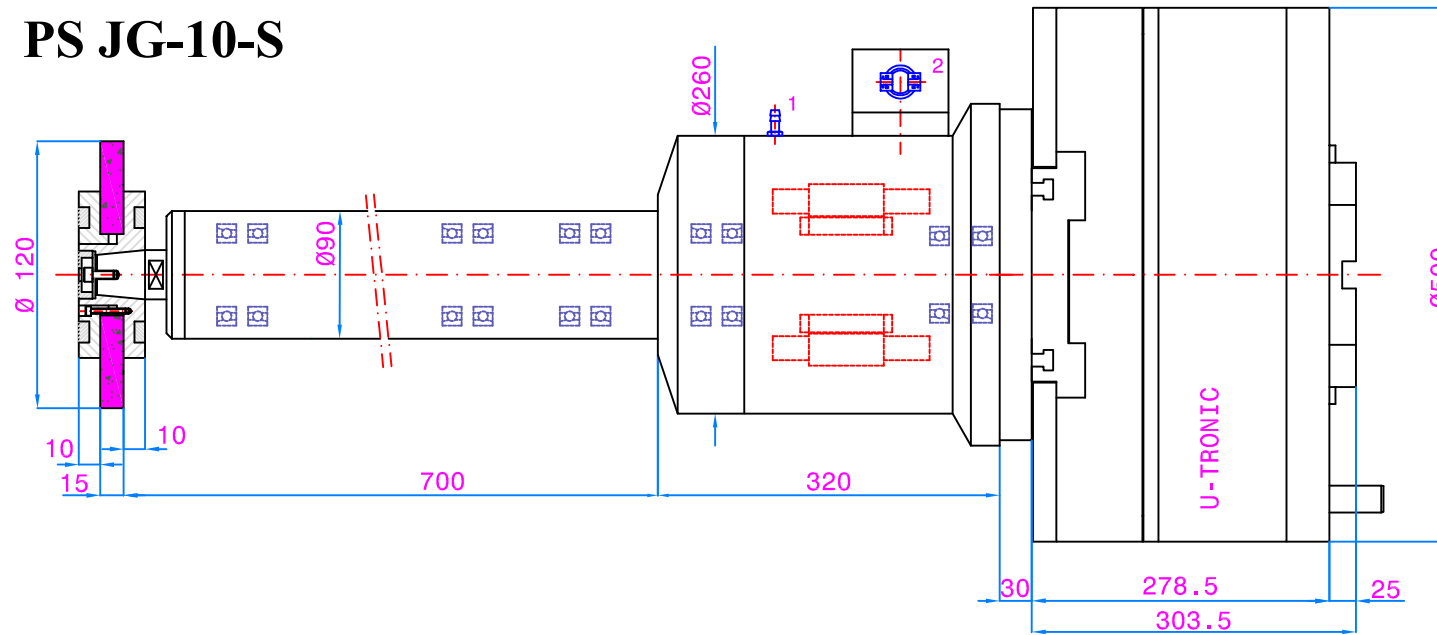


PS JG-10-S

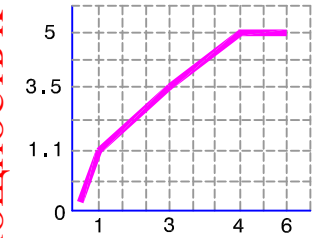


- Асинхронный 4-х полюсный двигатель
- Максимальная мощность 5 кВт
- Максимальный момент кручения 11,5 Nm
- Натяжение 380 В
- Максимальная сила тока 13 А
- Максимальная частота 200 Гц
- Передние гибридные керамические подшипники № 2 Ø 60
- Перманентная смазка подшипников
- Ручное зажимное устройство
- Охлаждение сжатым воздухом
- Масса 150 кг

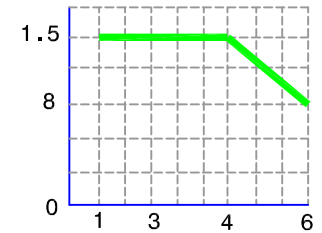
1. Система охлаждения - сжатым воздухом
 2. Электрическая связь
- Фаза двигателя - Заземление - Датчик NC

МОМЕНТ

КРУЧЕНИЯ Nm (S1) МОЩНОСТЬ kW (S1)



СКОРОСТЬ Krpm



СКОРОСТЬ Krpm



Контакты:

ООО "СервоКИП"
 603022, г. Нижний Новгород
 ул.Тимирязева 15
 (831) 433-23-01, 433-04-81
 info@servokip.ru
 www.servokip.ru